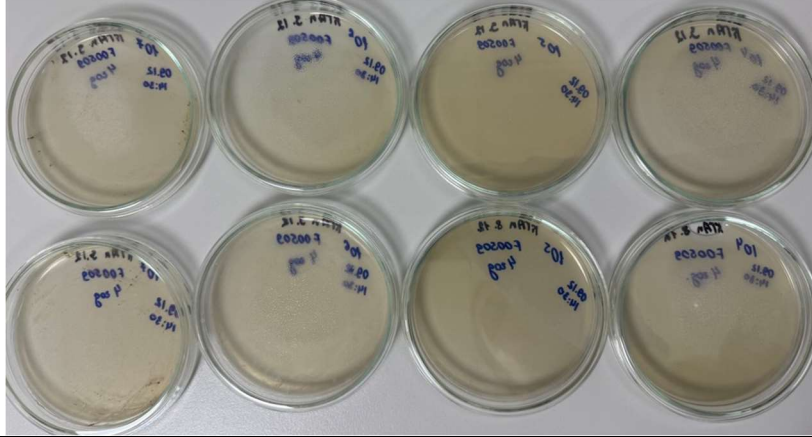


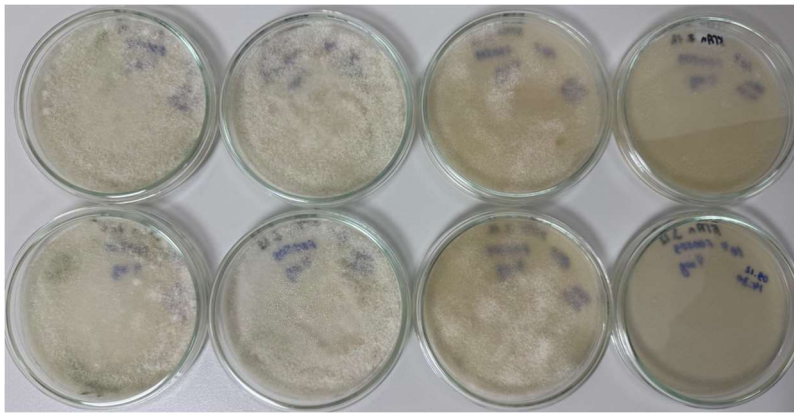
Дослідження 1.2:

Визначення життєздатності та стабільності спор суспензії F00509 різного діапазон концентрацій (спори/мл) після витримки суспензії протягом **4 годин**



Результати на 1 добу інкубації. Зліва направо: концентрації 10^7 , 10^6 , 10^5 , 10^4

На поживному середовищі (агарі) не спостерігається видимого неозброєним оком росту міцелію. Це стандартна лаг-фаза для культури.

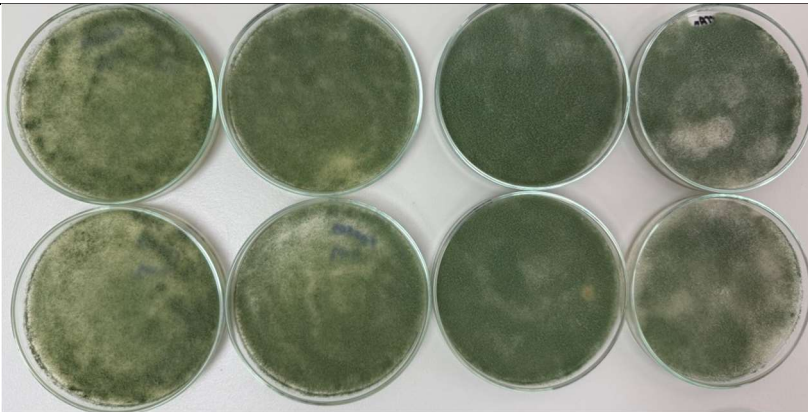


Результати на 2 добу інкубації. Зліва направо: концентрації 10^7 , 10^6 , 10^5 , 10^4

10^7 та 10^6 : поверхня чашок щільно вкрита білим нальотом міцелію, середовища майже не видно.

10^5 : ріст інтенсивний, але структура менш однорідна, ніж при вищих концентраціях.

10^4 : ріст значно слабший, видно окремі вогнища колоній та багато вільного простору агару.



Результати на 3 добу інкубації. Зліва направо: концентрації 10^7 , 10^6 , 10^5 , 10^4

Відбулося масове спороношення — культура змінила колір з білого на темно-зелений.

10^5 найінтенсивніший ріст

Результат Дослідження 1.2

Стабільність: суспензія залишається високо життєздатною навіть після 4 годин очікування.

Інтенсивність росту: візуально на 3-тю добу картини майже ідентичні. При концентрації 10^4 у цьому досліді (після 4 годин) колонії виглядають трохи більш відокремленими, ніж у досліді "одразу", але загальна біомаса порівнянна.

Висновок: 4-годинна витримка суспензії суттєво не впливає на життєздатність спор F00509.